

09 「初島フィッシャリーナ」

はつしま

初島フィッシャリーナの位置
35°02.42'N 139°09.94'E

湘南サニーサイドマリーナから
「初島フィッシャリーナ」まで24マイル

サニーサイドマリーナウラガから
「初島フィッシャリーナ」まで34マイル



初島フィッシャリーナ 入り口

グリーン三角屋根が係留棧橋入り口の目印です。

係留(要予約)

初島フィッシャリーナ

TEL 0557-67-3222

営業時間 9:00~17:00 定休なし

<http://reserve.resort.co.jp/hotels/xiv/hatsu/facility/marine/>

臨時係留 利用料金

○日帰り...1ft×31円×時間
(4/29~5/5、7/20~8/31は42円)

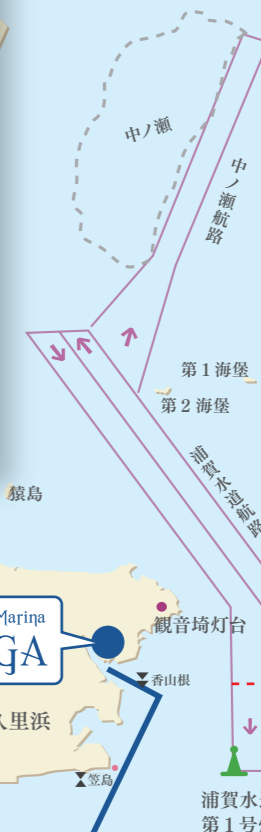
○宿泊...1ft×315円×宿泊時間

※安全のため、船中泊は出来ません。



初島フィッシャリーナ北にある「初島漁港」の前には、民宿・食事処が立ち並び島ならではの雰囲気を楽しめます。

食事処・民宿



横断注意



初島フィッシャリーナ

◎位置: 35° 02.2' N 139° 10.1' E
◎TEL: 0557-67-3222 (初島フィッシャリーナ)
◎営業時間: 9:00~17:00
◎係留料金: ft×30円×時間 (参考)(税別) (4/29~5/5、7/20~8/31)
ft×40円×時間

◎注意点
* 初島周辺にはダイビングエリアがあり、航行禁止となっています。エリア周辺及びダイビング船がいた場合、十分に距離を取るかやむを得ず近くを航行する場合は徐行して下さい。
* 北側の港は漁港になっており、プレジャーボートの立ち入り、係留は出来ません。
* 島の東側及び西側には浅瀬があります。十分に岸から距離を取って航行します。
* 日帰り利用の場合、予約が出来ません。必ず入港前に連絡し、空き状況を確認して下さい。



初島フィッシャリーナ



漁具に注意!

漁具に注意!

241°

261°

190°

拓海

パヤオ

真鶴岬

猿島

久里浜

香山根

浦賀水道航路 第1号灯浮標

第1海堡

第2海堡

中ノ瀬航路

中ノ瀬

中ノ瀬航路

中ノ瀬航路

中ノ瀬航路

中ノ瀬航路

中ノ瀬航路

中ノ瀬航路

中ノ瀬航路

中ノ瀬航路

中ノ瀬航路

中ノ瀬航路

中ノ瀬航路

中ノ瀬航路

中ノ瀬航路

中ノ瀬航路

中ノ瀬航路

中ノ瀬航路

中ノ瀬航路

中ノ瀬航路

中ノ瀬航路

中ノ瀬航路

中ノ瀬航路

中ノ瀬航路

中ノ瀬航路

中ノ瀬航路

中ノ瀬航路

中ノ瀬航路

中ノ瀬航路